
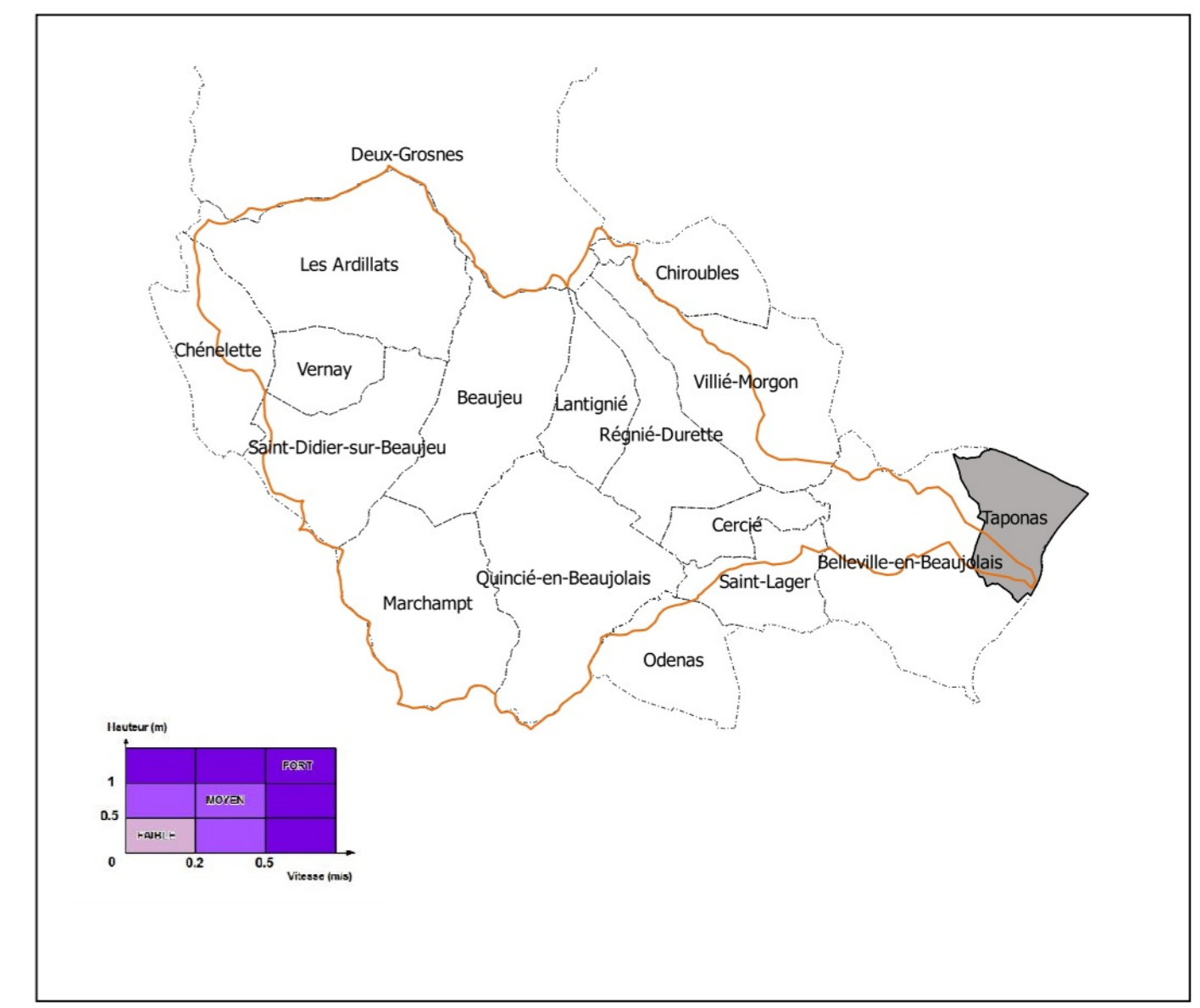


- Légende**
- Bassin versant de l'Ardières
  - Emprise hydrogéomorphologique
  - Profils en travers - cote de la crue centennale en mNGF
  - Zone inondable de la Saône (PPRNI du Val de Saône de 2012)
- Aléa hydraulique**
- Aléa fort
  - Aléa moyen
  - Aléa faible
  - Limite de commune

  
**PLAN DE PREVENTION DES RISQUES NATURELS  
D'INNOVATION DE L'ARDIERES**  
 PRÉFET DU RHÔNE  
**Carte des Aléas**  
**Carte 11 - Commune de Taponas**



Date de la carte : Novembre 2018	Prescription du : 03 janvier 2019
Echelle : 1/5000ème	Approbation du :
Auteur de la Carte : DDT 69	